

売買  
一戸建

5180 万円

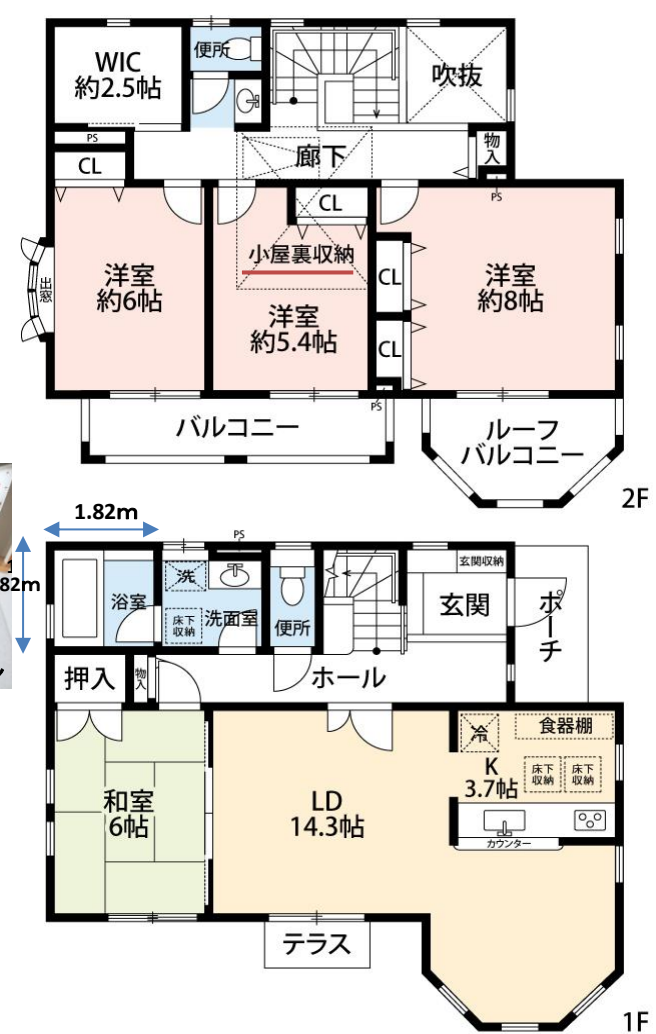
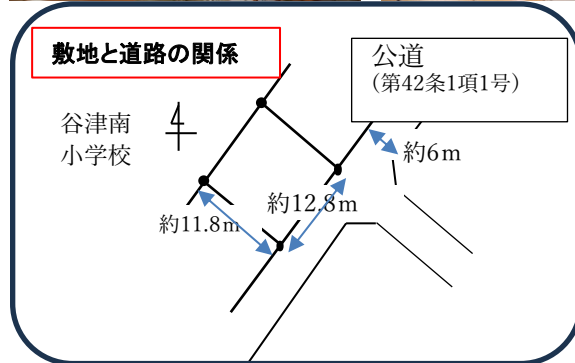
京成本線 谷津駅

徒歩12分

千葉県習志野市谷津3丁目

建物	構造/階数	木造2階建
	延床面積	118.41㎡(登記)
	間取り	4LDK+小屋裏収納
土地	完成時期	2006年10月
	土地面積	151.74㎡(登記)
	道路	南東6m幅(接道幅12.6m)
	権利	所有権
	都市計画/用途地域	1種低層
	建ぺい率/容積率 その他制限	50%・100%
駐車場	カースペース(2台)	
設備	設備:公営水道、本下水、都市ガス	
現況	居住中	
引渡	相談	
備考	●施工会社:(株)エステーホーム	
	●谷津南小学校敷地に隣接・正門まで徒歩4分	
	●駐車しやすい区画	
	●JR総武・中央緩行線 津田沼駅バス10分「谷津干潟」バス停から徒歩2分	
●京成電鉄本線 京成津田沼駅 徒歩24分		

- 閑静な住宅街、区画整備された**谷津ローズタウン**分譲地内
- 全室南西向き**の4LDK
- 南東側は道路に面して、北西側は建物がなく**日当たり・通風良好**
- 全室収納付き**+約2.5帖**大型**ウォークインクローゼット。
- 約3.7帖の収納豊富な対面式キッチンには床下収納もあり!
- ゆったり**広々**浴室は**窓付き**で通風良好



物件コード 76489069

情報公開日 2025年1月10日

図面と状況が異なる場合は現状を優先させていただきます



株式会社 リンク・ベル

TEL043-307-2185  
FAX043-306-5144

館山携帯:090-5345-1258

千葉県知事(2)第017410号  
(事務所)千葉市中央区問屋町8-1-420  
(サロン)千葉市美浜区打瀬3-4パティオス20番街112号

お気軽に  
ご連絡ください

